



Trimble Clarity

应用程序

基于TRIMBLE CONNECT的应用程序，用于共享丰富的数据和影像

与客户共享测量项目数据从来没有如此容易。您可以用Trimble软件创建详细的项目工地场景，但是，它需要巨大的数据量和高等级的专业技术才能使人们看到这些场景，更别说在这些场景中导航或者从中进行测量了。

Trimble® Clarity是一种安全的、基于Trimble Connect的应用程序，它能使测量员轻松分享丰富的项目数据和影像，即使客户没有工程软件经验，也能在Web浏览器中查看和使用数据。其结果是：提高了工作效率，增强了大情境意识，使制定决策更为明智。

增效体验，始于Trimble硬件

Trimble Clarity能够对工作流产生显著的正面影响。没有其它任何方法比Trimble SX10影像扫描仪获取的影像更清晰。Trimble SX10采集的是高密度3D扫描数据、Trimble VISION™技术增效影像和高精度全站仪数据三者的任意组合。通过Trimble Clarity，您可以处理Trimble Business Center软件中的数据，将结果发布给Trimble Connect账户，使客户获得可视化信息并进行项目协作。

Trimble SX10只是Trimble硬件中能够使用Trimble Clarity的举例之一。现在，所有Trimble VISION仪器提供的全景图都能在任何Web浏览器中查看。

Trimble Connect使协作变得容易

Trimble Clarity和Trimble Connect一起，给多学科的团队开辟了访问单一可靠地理空间数据源的途径，能够实现更高的一致性并制定更明智的决策，为提升整体产能助力。

您不需要得到单独的Trimble Connect帐户，只使用Trimble Clarity便能够自动获得Trimble Connect。然后，您可以登录到Trimble Connect，输入您客户的邮件地址，邀请他们查看您上传的项目。

当客户点击Trimble Clarity链接时，他们将进入一个Trimble Connect云端观看环境，那里允许他们在流式数据中导航，并且执行简单的测量。他们甚至可以创建注释并登录到Trimble Connect帐户（免费）进行共享。

通过Trimble Clarity，客户能够在全方位观测中访问丰富的数据，包括：测量点和线、点云以及测站全景。

Trimble Clarity给您的客户体验提供灵活控制。它提供了一个您所熟悉的查看环境，最重要的是 - 能够只与您选择的客户进行直接高效的云端协作。

主要特点

- ▶ 它是一个易于使用的系统，允许云端共享、数据可视化并测量丰富的数据集
- ▶ 我们的客户能够完全控制看到什么和让谁看到。
- ▶ 我们客户手下的客户不必是技术工程软件专家，他们可以在正常的Web浏览器中查看和使用数据

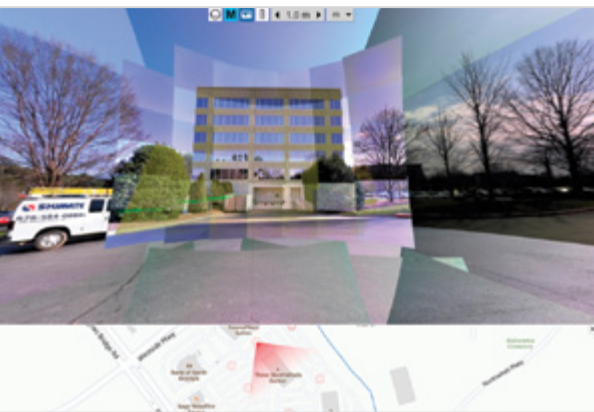




Trimble Clarity 应用程序

主要构件

- ▶ Trimble Business Center - 处理外业数据并从数据中生产可用信息
- ▶ Trimble Clarity Publisher - 将应用程序中的项目数据上传到Trimble Connect 帐户
- ▶ Trimble Connect - 允许您管理发布的项目和客户查看项目的权限
- ▶ Web浏览器 - 可使客户查看场景



更多信息，请联系Trimble授权的当地经销商。

天宝上海
上海浦东外高桥保税区
富特中路311号
邮编：200131
电话：+86 21 5046 4200
传真：+86 21 5046 0636

天宝北京
北京朝阳区光华东里8号院
中海广场中楼20层
邮编：100020
电话：+86 10 8857 7575
传真：+86 10 8857 7167
欢迎致电天宝专线：
4008 907 908

美国
Trimble Inc.
10368 Westmoor Dr
Westminster CO 80021
USA